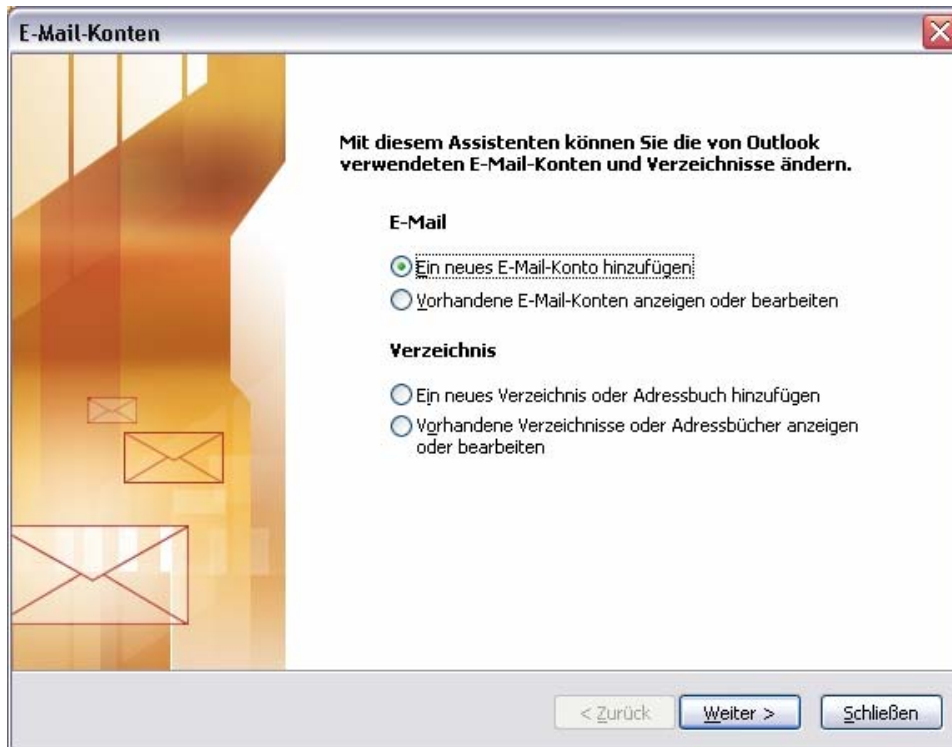


## Konfiguration von Microsoft® Outlook

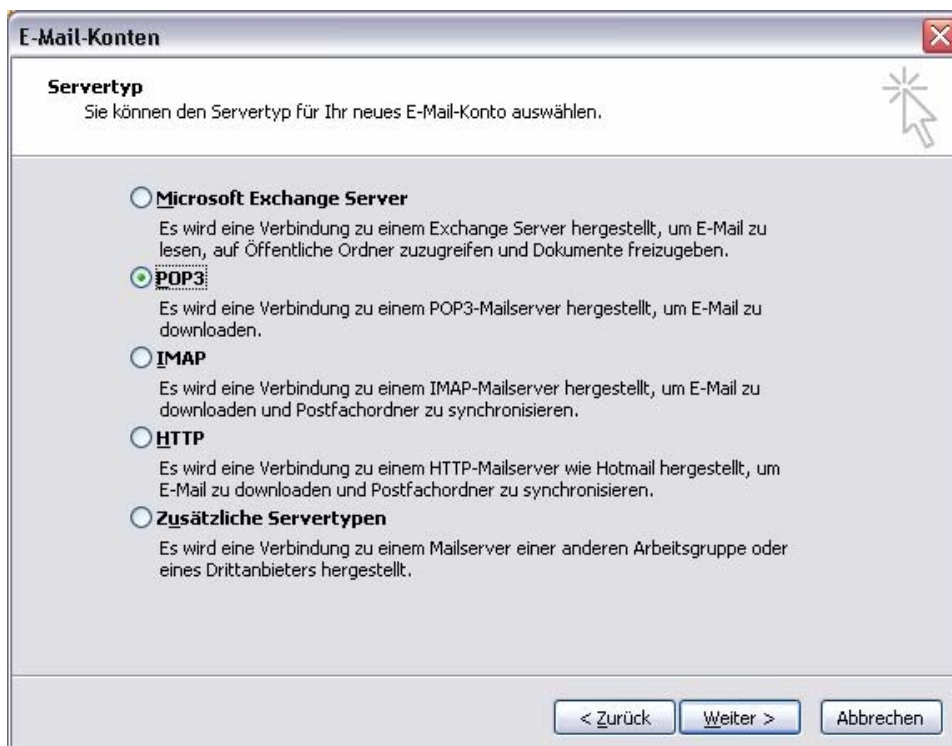
Öffnen Sie Outlook.

Unter ->Extras -> E-Mail-Konten-> es öffnet sich ein neues Fenster.

Wählen Sie um eine neue Email Adresse anzulegen >Ein neues E-Mail Konto hinzufügen< und auf weiter.



Im darauf folgenden Fenster wählen sie den Typ des Postfachs aus. Hierbei ist es möglich POP3 oder IMAP zu verwenden.



Bitte füllen sie das folgende Fenster mit den Ihnen zugesendeten Daten aus.

**E-Mail-Konten**

**Internet-E-Mail-Einstellungen (POP3)**  
Alle Einstellungen auf dieser Seite sind nötig, damit Ihr Konto richtig funktioniert.

**Benutzerinformationen**

Ihr Name:

E-Mail-Adresse:

**Serverinformationen**

Posteingangsserver (POP3):

Postausgangsserver (SMTP):

**Anmeldeinformationen**

Benutzername:

Kennwort:

Kennwort speichern

Anmeldung durch gesicherte Kennwortauthentifizierung (SPA)

**Einstellungen testen**

Wir empfehlen Ihnen, das neue Konto nach dem Eingeben aller Informationen in diesem Fenster zu testen, indem Sie auf die Schaltfläche unten klicken (Netzwerkverbindung erforderlich).

### WICHTIG:

Unsere Mailserver erlauben das versenden von E-Mails (SMTP) nur, wenn Sie sich per SMTP Authentifizieren! Gehen Sie bitte wie folgt vor, um Ihren Mailclient (hier Outlook) für die SMTP Authentifizierung zu konfigurieren:

Klicken sie hierzu auf >Weitere Einstellungen< und wählen sie die Registerkarte >Postausgangs Server<

Wichtig ist es hier das Häkchen bei >Der Postausgangsserver (SMTP) erfordert Authentifizierung<

**Internet-E-Mail-Einstellungen**

Allgemein **Postausgangsserver** Verbindung Erweitert

Der Postausgangsserver (SMTP) erfordert Authentifizierung

Gleiche Einstellungen wie für Posteingangsserver verwenden

Anmelden mit

Benutzername:

Kennwort:

Kennwort speichern

Anmeldung durch gesicherte Kennwortauthentifizierung (SPA)

Vor dem Senden bei Posteingangsserver anmelden

Bestätigen Sie diesen Dialog mit >OK<

Sie sind nun wieder in den Grundeinstellungen des Postfachs.

**E-Mail-Konten**

**Internet-E-Mail-Einstellungen (POP3)**  
Alle Einstellungen auf dieser Seite sind nötig, damit Ihr Konto richtig funktioniert.

**Benutzerinformationen**

Ihr Name:   
E-Mail-Adresse:

**Serverinformationen**

Posteingangsserver (POP3):   
Postausgangsserver (SMTP):

**Anmeldeinformationen**

Benutzername:   
Kennwort:   
 Kennwort speichern

Anmeldung durch gesicherte  
Kennwortauthentifizierung (SPA)

**Einstellungen testen**

Wir empfehlen Ihnen, das neue Konto nach dem Eingeben aller Informationen in diesem Fenster zu testen, indem Sie auf die Schaltfläche unten klicken (Netzwerkverbindung erforderlich).

Klicken sie nun auf >Weiter<

**E-Mail-Konten**

**Kontoeinrichtung abgeschlossen!**

Sie haben alle Informationen eingegeben, die zum erfolgreichen Einrichten eines Kontos notwendig sind.

Klicken Sie auf "Fertig stellen", um den Assistenten zu schließen.

Die Einrichtung Ihrer Email Adresse ist nun abgeschlossen.